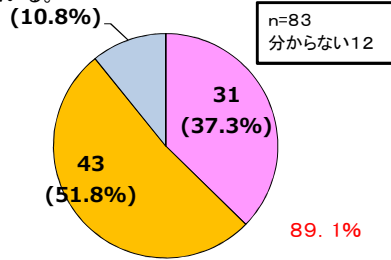


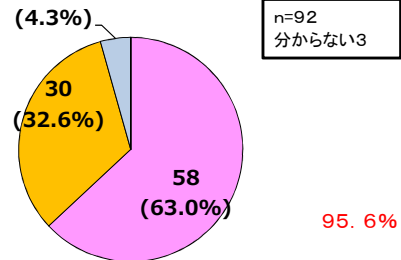
平成28年度学校評価(保護者による評価) 集計数 95人分(1年30人・2年31人・3年34人) 回収率:1年83%、2年91%、3年100%

よく当てはまる
  やや当てはまる
  あまり当てはまらない
  全く当てはまらない

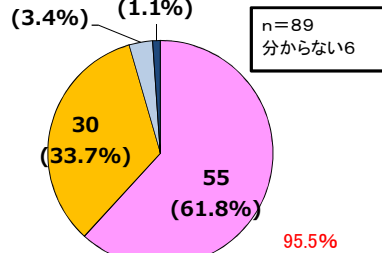
1. 学校は保護者会やホームページで教育方針をわかりやすく伝える努力をしている。 9



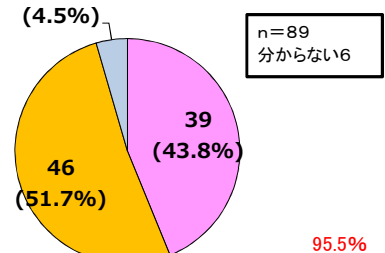
2. 学校では専門看護職として教育(知識・技術・態度)が適切になされている。 4



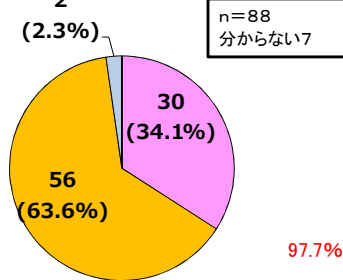
3. 学校では地域に貢献できる看護師の育成に取り組んでいる。 3



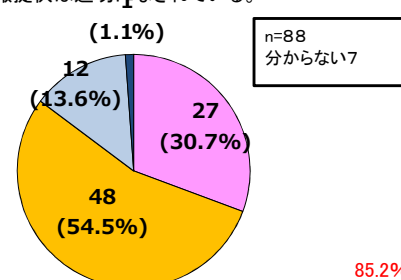
4. 学生は目的に向かい、自主的に学習や活動に取り組んでいる。 4



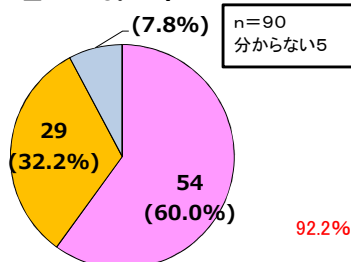
5. 学生は社会性・人間性の面において成長できている。 2



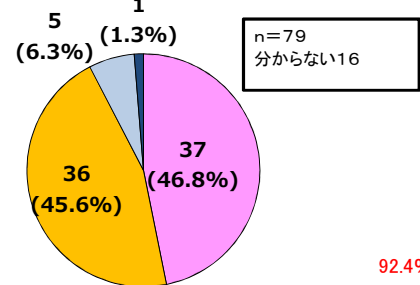
6. 学校からの情報提供は適切になされている。 1



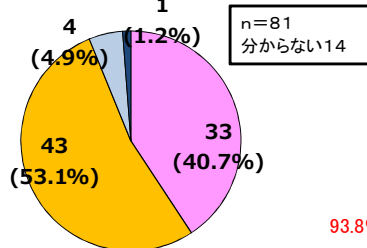
7. 学校は看護の専門教育を受けるためにふさわしい環境(施設・設備・人的・経済的など)が整っている。 7



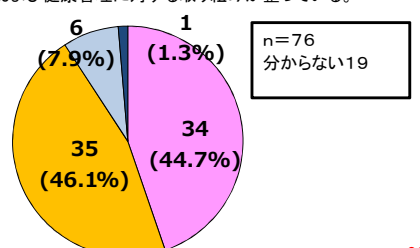
8. 学校は進路について、学生の希望に添った支援を行っている。 1



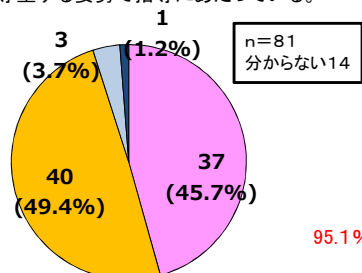
9. 学校は学生からの相談に適切に応じている。 1



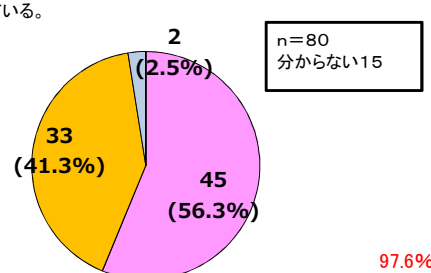
10. 学校はカウンセリングおよび健康管理に対する取り組みが整っている。 6



11. 学校は学生の人権を尊重する姿勢で指導にあたっている。 1



12. 学校の教職員は、職務にふさわしい服装を整え、接客、言葉遣いなど節度ある行動・態度がとれている。 2



グラフ右下の赤字%:よくあてはまる+やや当てはまる

分からないの回答ははずし、グラフ化した。  
分からないの回答は欄外に人数を表記した。